

Brand-/Rauchschutztüren und Abschlüsse

E30–E120/EW30–EW60 (RS/G30/G60)



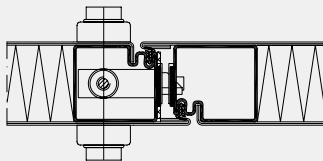
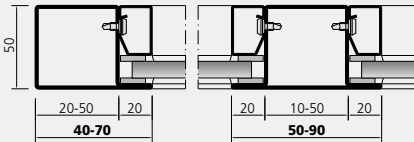
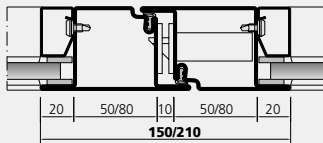
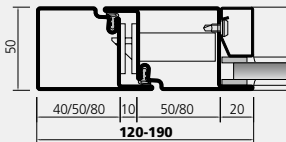
Brandschutztüren T30/F30, Rauchschutztüren RS
Grundschule Fohlenhof, Steingaden, Deutschland



forsterpresto®

Verglaste Rauchschutztüren und Abschlüsse

Forster presto 50
E30–E120/EW30–EW60 (RS/G30/G60)



Vielseitig und bewährt

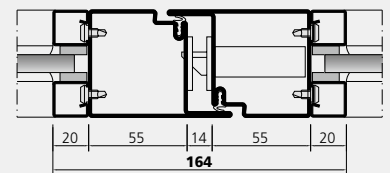
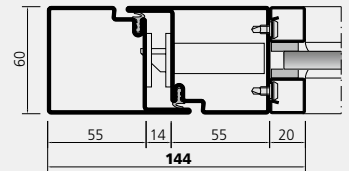
Forster presto ist das komplette Profilsystem für flächenbündige ein- und zwei-flügelige Rauchschutztüren nach DIN 18095 (RS), Rauchschutztüren S₂₀₀ nach EN 1634-3 sowie für Türen und Festverglasungen E30–E120/EW30–EW60 (G30/G60).

Systemkompatibilität bringt Synergien: Das optische Erscheinungsbild ist identisch mit anderen Forster-Serien und macht das System flexibel und planungsfreundlich. Durch die gleiche Profilsichtsbreite können die selben Zubehör- und Beschlags-teile wie für die Systeme Forster fuego light (Brandschutz-türen) und Forster unico (wärmegedämmte Türen) eingesetzt werden.

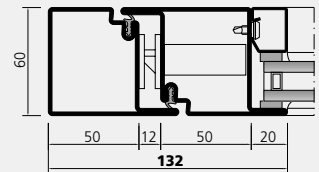


Brandschutztüren EW60
Primarschule De Dukdalf, Dronten, Niederlande

Forster presto 60
E30/E60 (RS)



Forster presto 60S
E30/E60 (RS)



Technische Angaben

Materialvarianten	Stahl
	Edelstahl, geschliffen, Korn 220-240 (Bautiefe 50 mm)
Leistungseigenschaften*	Brandschutztüren und Abschlüsse E30–E120 / EW30–EW60 (G30/G60)
	Rauchschutztüren RS-1/RS-2 nach DIN 18095
	Rauchschutztüren S ₂₀₀ nach EN 1634-3
	Verblechte Rohrrahmentür E30
Beschlüge	Einbruchhemmende Türen WK1 und RC2-3 nach EN 1627-1630
	Systemabgestimmte Beschlüge
	Formschöne Edelstahl-Griffgarnituren und schlanke Rollentürbänder
Systemmerkmale	Integrierte, unsichtbare Türschliesssysteme
	Schlanke Ansichtsbreiten (Blendrahmen-/Flügelmass nur 120 mm)
	Individueller Oberflächengestaltung
	Beeindruckende Elementgrößen für grosszügige Optik
	Äusserst wirtschaftliche Fertigung ohne Sondereinrichtung

*länderspezifische Zulassungen beachten



Brandschutztüren und -verglasungen EW60
Cap Gemini, Utrecht, Niederlande

*Rauchschutztüren, verblecht
Precision Implants, Aarau, Schweiz*



*Rauchschutztür RS
Telekom, Berlin, Deutschland*



*Rauchschutztüren und -abschlüsse RS1 und RS2
Landespolizeidirektion, Karlsruhe, Deutschland*



*Brandschutzverglasungen G30
Bundespresseamt, Berlin, Deutschland*



Forster Profilsysteme AG
Postfach 400
CH-9320 Arbon
Tel. +41 71 447 43 43
forster.profile@afg.ch
www.forster-profile.ch

forster
A leading brand of  **AFG**